

# Windows10 体験講座

## 1、操作してみよう

- ・スタートアイコン・・・左側に伝統的なリスト式スタートメニュー、右側には Win8 と同様な Metro UI のライブタイルを表示(図1)
- ・ライブタイルのサイズは以前の Metro UI と同じく 4 種類(小、中、横長、大)のサイズ(図2)
- ・スタートアイコンを右クリック・・・コントロールパネル・エクスプローラ等々、従来からのメニューを表示(図3)
- ・スタートアイコン→設定→各種設定が可能(従来コントロールパネル機能)(図4)
- ・新機能「タスクビュー」。タスクバー内のこれを押すと、起動しているアプリやファイル、仮想デスクトップのサムネイルが大きく一覧表示でき、手軽に切り替が可能(図5)
- ・新機能「仮想デスクトップ」。タスクビュー画面の右下にある「新しいデスクトップ」の画面をクリックしてデスクトップを増やすことができ、用途別に使い分けることが可能(図6)

## 2、新軽量ブラウザ「Microsoft Edge」が登場(図7)(図8)

- ・最大の特長は、「Web ノートの作成」をクリックして、ページ内に書き込み・切り取り・保存ができる
- ・設定の仕方は Google Chrome に類似

## 3、Windows10 と Windows7/8.1 との違いのまとめ

- ・『Windows7 と殆ど一緒だけど、少しだけ便利になった』って感じ。つまり、そんなには変わった感じはしない
- ・Windows8 風に使用したい場合は、設定を変更すればタッチパネルに適した画面で使うこともできるので、すべてのユーザが使い易い
- ・Windows10 にアップグレードしてよかったと思う点は、動作速度が速くなったこと。電源をつけてからの起動するまでの速さや、画面の切り替えの速さなど以前と比べてかなり速い。ただし、自動 update されるので、その時は立上り・シャットダウンが遅くなる  
(Pro は自動 update を停止することが可能、Home は不可)

**Windows10 にアップグレードして少し使うと、どうしてももっと早くから使わなかったのだろうと思いますよw とても快適で便利です。特に一般の方は、Windows10 がおすすめです♪**

## 4、Windows10 へのアップグレード注意事項

- ・事前にバックアップを取っておくこと
- ・NEC/FUJITU/東芝/SONY 等の PC は初期購入時のソフト(筆まめ/筆ぐるめ/ガジェット等)が削除される場合があるので、事前にメーカーのホームページ等で確認すること
- ・Windows10 ISO ファイルをダウンロードしてアップグレードも可能  
また、他 PC へのインストール用 DVD の作成も可能  
(<https://www.microsoft.com/ja-jp/software-download/windows10>)
- ・Windows10 へアップグレード後でも、31日以内であれば元のバージョンへ戻すことができる
- ・Windows10 へのアップグレード時間は、2～3時間。ファイル数、機能・ドライバ数などにより異なる

## 5、Windows10 のメリット・デメリット

([http://webdesignerwork.jp/gadget/windows10\\_upgrade\\_install/#01](http://webdesignerwork.jp/gadget/windows10_upgrade_install/#01) 参照)

### ☆ Windows10 のメリット

- 使いやすく評判の良かった Windows7 を継承
- XP、Windows7 のようなスタートメニューが進化して復活
- 起動が速く、スリープからも素早く復帰する
- 強固なセキュリティ機能搭載(Windows Defender)
- コマンドプロンプトがパワーアップ!
- 高性能トラックパッド・ジェスチャー
- 映像・音声形式が Matroska(MKV)、H.265/HEVC、FLAC などのフォーマットに対応
- ウィンドウを分割表示できるスナップ機能搭載
- インターネットエクスプローラ(IE)とは違った新しいブラウザ「Microsoft Edge」搭載
- パーソナルアシスタント機能「Cortana」搭載
- Wifi ホットスポットに自動的に接続できる「Wifi センサー」搭載
- マルチ画面で複数の作業が同時にできる
- PC、タブレット、Windows Phone など、複数の端末で同じ自分専用の Windows10 を利用できる
- Xbox フランチャイズと Xbox Live との連携
- ゲーム・マルチメディア処理用 API「DirectX12」に対応

### ☆ Windows10 のデメリット

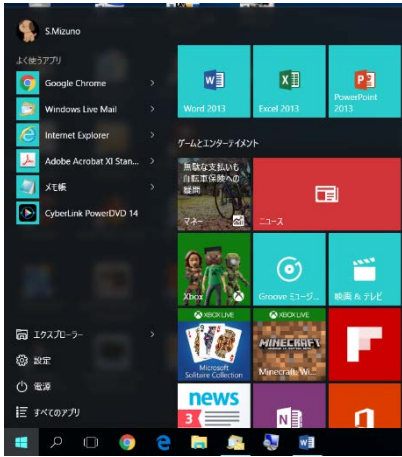
- × Windows10 に対応していないハードウェアドライバを持つテレビチューナー、プリンタ、マウスなどがある
- × Windows10 に対応していないソフト・アプリがまだまだある
- × Windows 8/8.1 と同様、DVD の再生機能無し
  - ※Windows7 からのアップグレードは DVD 再生可能(Windows DVD プレイヤー)
  - ※Windows 8/8.1 からのアップグレードは事前にメディアセンターがインストールされていれば可能

### <参考> Windows 10 と 8 系と 7 と Vista のサポート終了までの期間一覧

製品名	延長サポート終了	カウントダウン	摘要
Windows 10	2025 年 10 月 14 日	3635 日	(リリース:2015 年 7 月 29 日)
Windows 8.1	2023 年 1 月 10 日	2627 日	(発売:2012 年 10 月 26 日)
Windows 7 SP1	2020 年 1 月 14 日	1535 日	全エディション終了予定日統一 (発売:2009 年 10 月 22 日)
Windows Vista SP2	2017 年 4 月 11 日	527 日	SP1 以前はサポート終了 (発売:2007 年 1 月 30 日)
Windows XP SP3	2014 年 4 月 8 日	終了	SP2 以前はサポート終了 (発売:2001 年 11 月 16 日)

- ・ カウントダウンはローカル PC の時計に依存
- ・ 終了予定はマイクロソフトの都合で変更されるかも知れません

# 《参考資料》



(図1) スタートメニュー



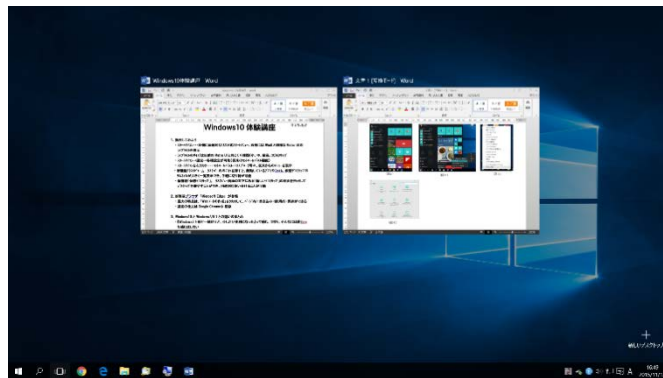
(図2) ライブタイトルのサイズ



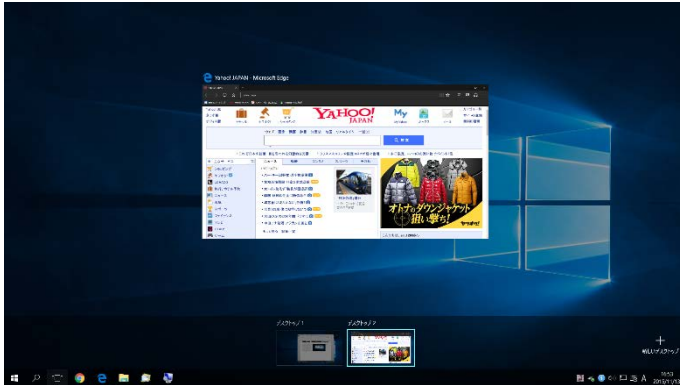
(図3) スタートアイコンを右クリック



(図4) 設定



(図5) タスクビュー



(図6) 仮想デスクトップ



(図8) 切り取り・保存



(図7) Microsoft Edge ページ内に書き込み